

B	Mise à Jour	21/10/2015	G.D.		
A	Mise à Jour	17/08/2015	G.D.		
INDICE	MODIFICATION	DATE	DESSINE	VERIFIE	APPROUVE

REALISATION TABLEAU ET SCHEMAS

DIMATEQ Guadeloupe

Rue Alfred Lumière Z.I. De Jarry
97122 Baie-Mahault Guadeloupe

Tél:05.90.26.85.87

Fax:05.90.26.85.90

DESSINE: Gaza D.

VERIFIE:

CABLE:

DATE DE CREATION: 05.01.2015

ENTREPRISE D'INSTALLATION

PRESTELC

Impasse les Palétuviers Imm. la Verderie
Z.I. - 97122 Baie-Mahault

Tél:05.90.60.90.13

Fax:05.90.60.90.17

NOM D'AFFAIRE

RECTORAT

DE LA GUADELOUPE

BÂT. 5 - TD R+2

Schéma électrique

Page de garde

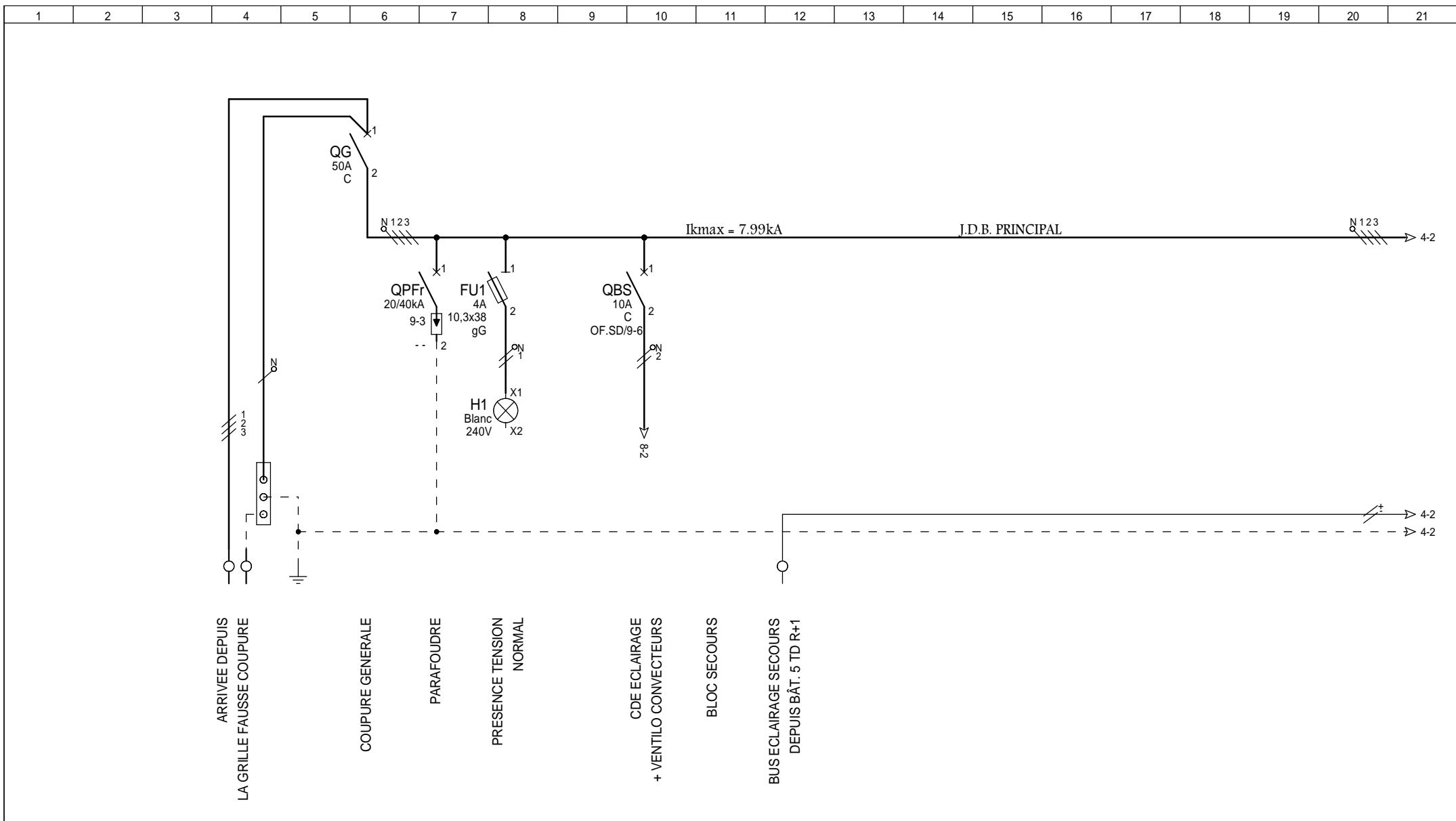
DOCUMENT N°:

1 / 15

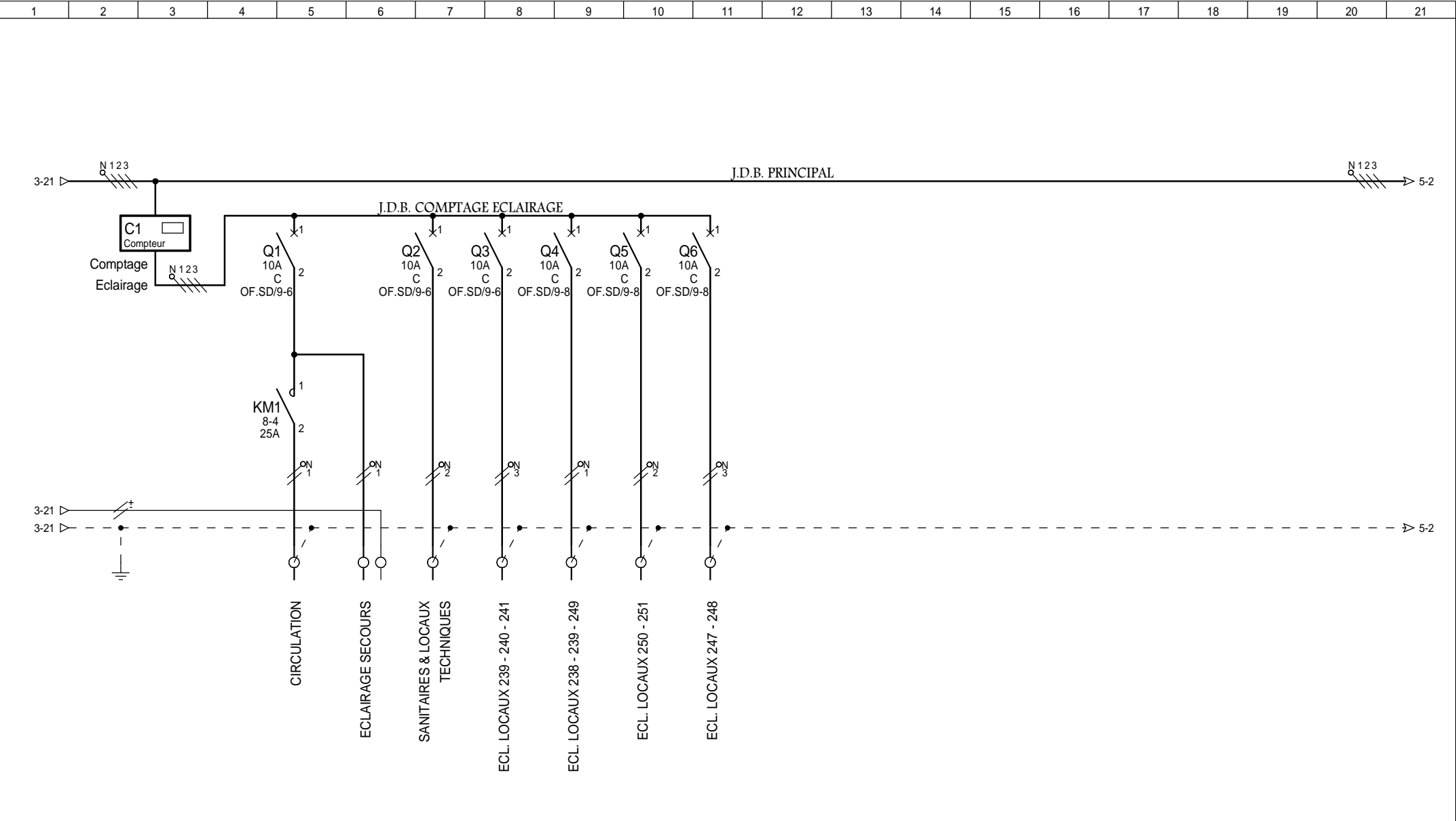
CE DOCUMENT EST NOTRE PROPRIETE. IL EST REMIS A TITRE CONFIDENTIEL.
IL NE DOIT PAS ETRE REPRODUIT OU COMMUNIQUE A DES TIERS SANS NOTRE AUTORISATION ECRITE

Document réalisé avec SEE, logiciel du groupe IGE+XAO tel. (33) (0)5 62 74 36 36

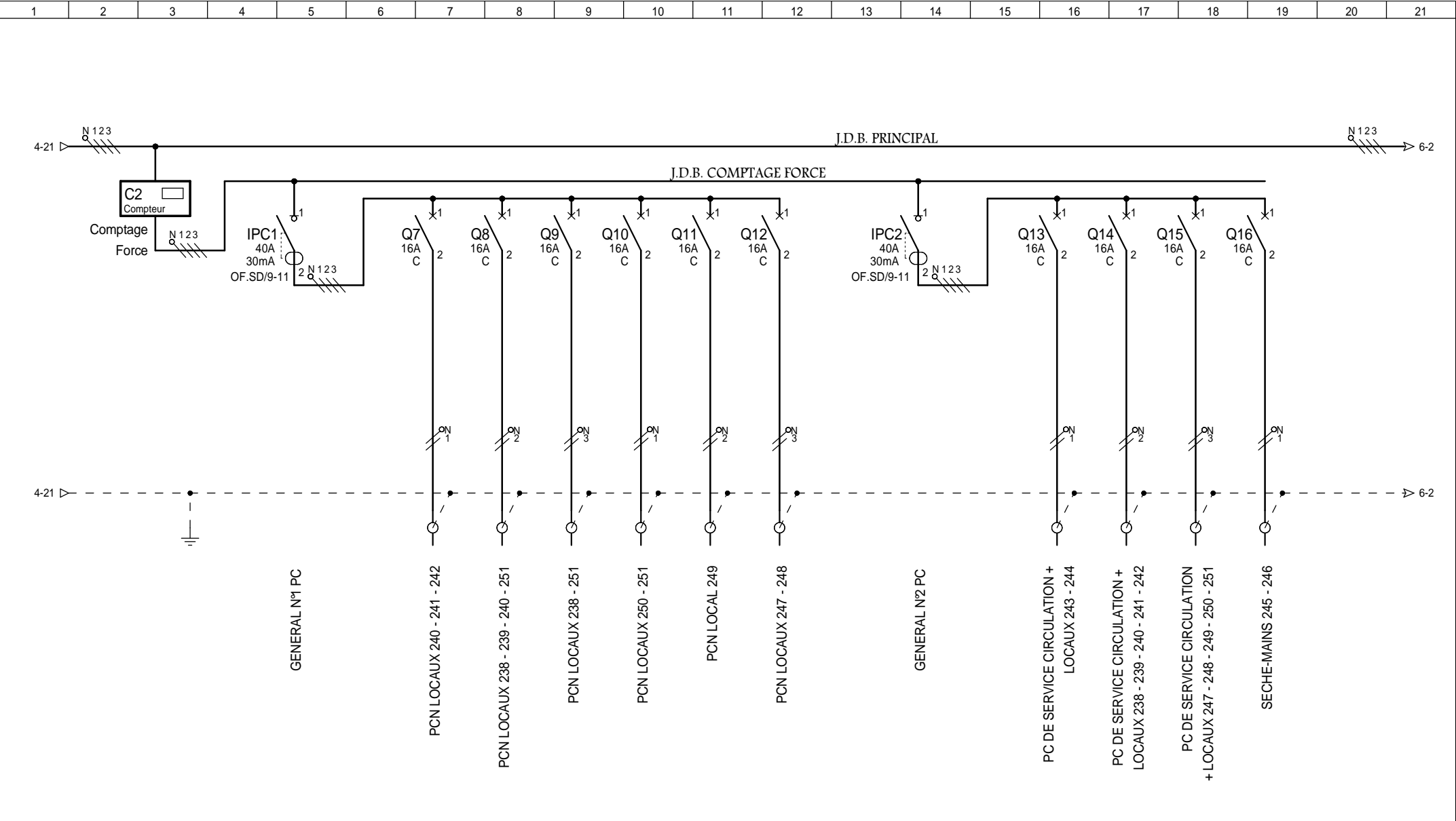
[illegible][illegible]



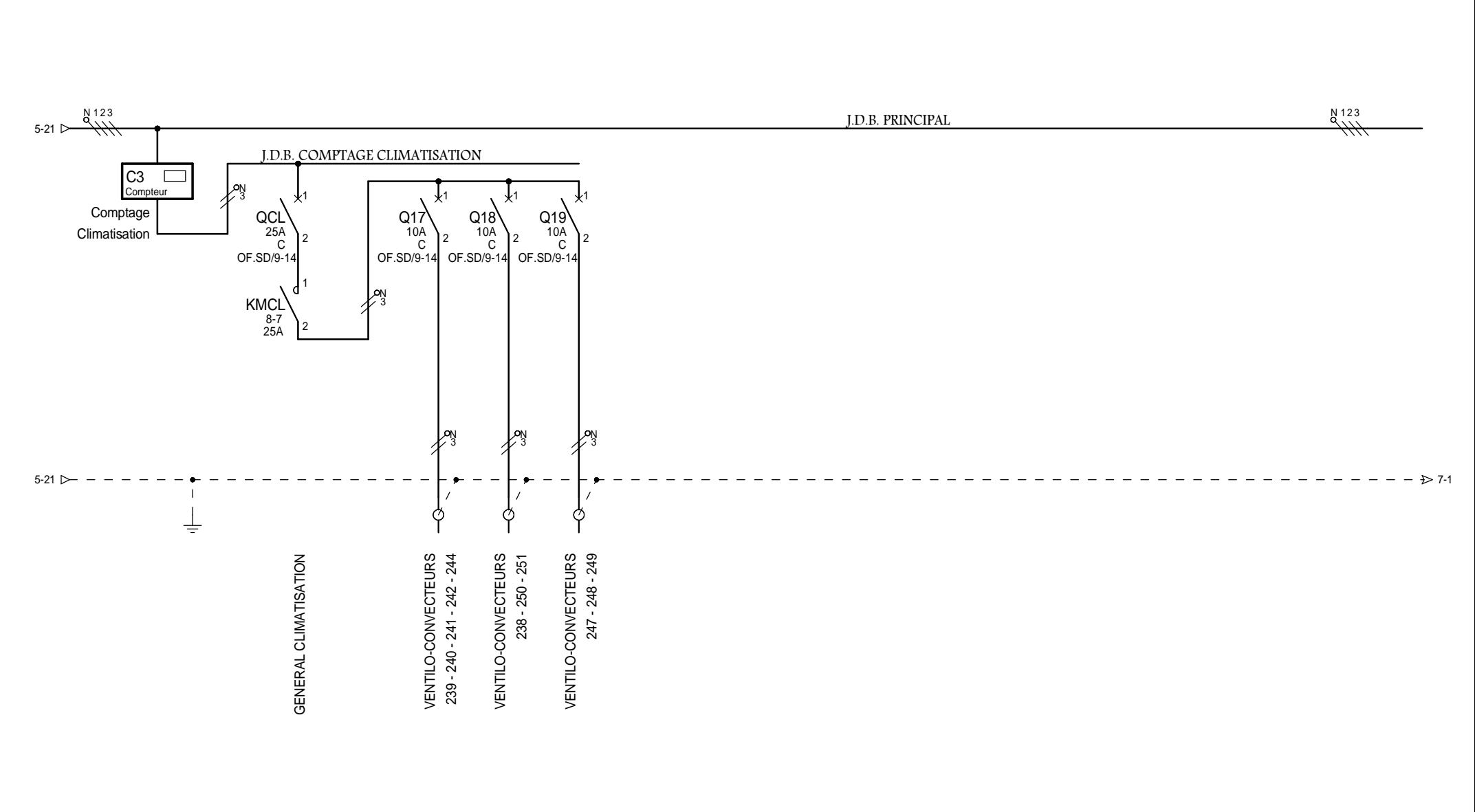
REPÈRE DE CABLE																		
REPÈRE DE FILS (tableau)					01 - 02		100 - 101		+ / -									
PUISSANCE (KW)			13.42															
INTENSITE (A)			24															
TYPE D'APPAREIL			iC60N	iQuickPRD	STI		DT40											
TYPE DE CABLE	U1000R2V																	
SECTION DE CABLE (mm²)	4 x 1 x 25²			.10²					2 x 1.5									
LONGUEUR (m)																		



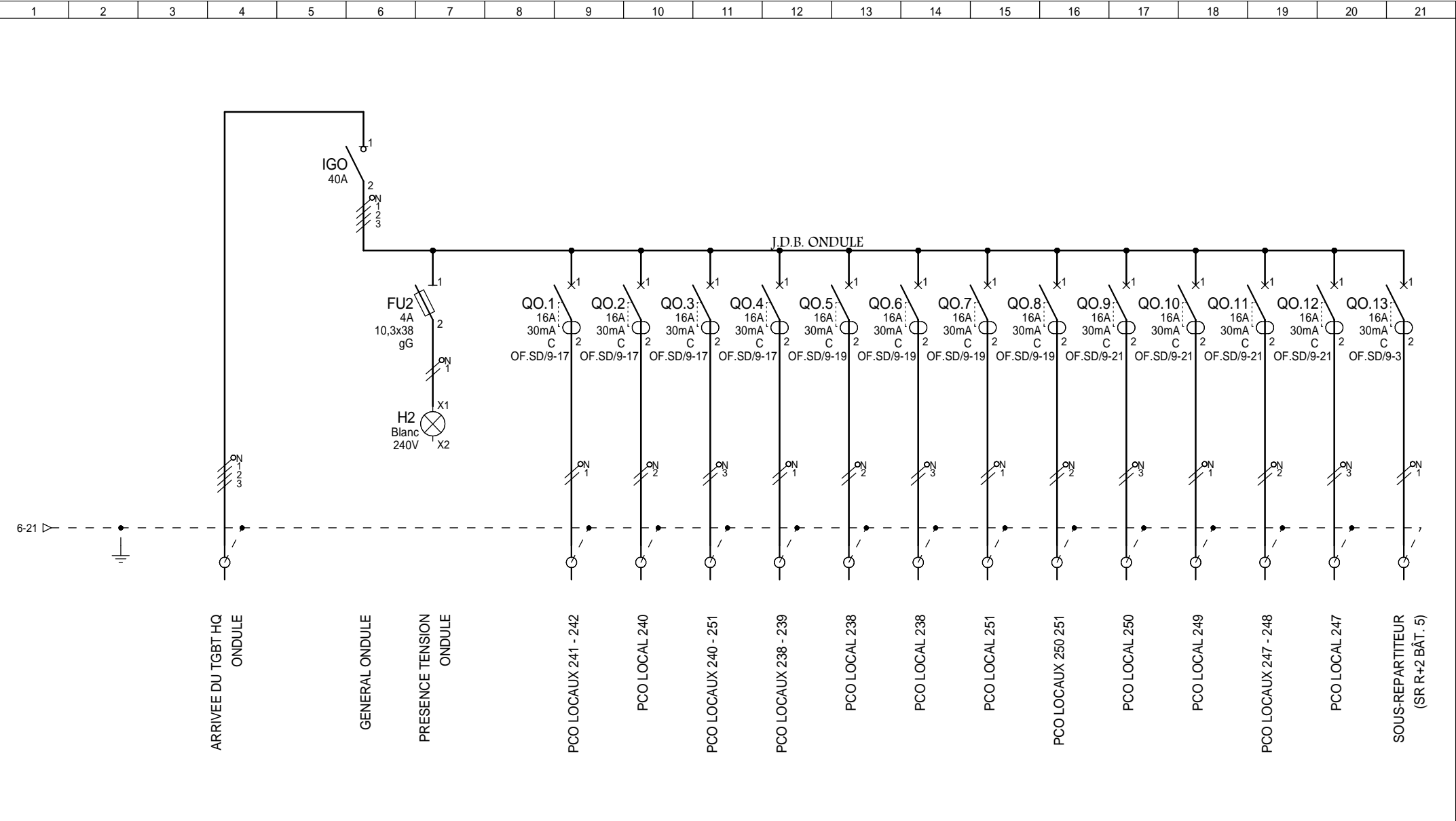
REPÈRE DE CABLES		Lu01		Lu 03	Lu 04	Lu 05	Lu 06	Lu 07									
REPÈRE DE FILS (Tableau)		1	ES1 / +-	2	3	4	5	6									
PUISSANCE (KW)		0.896		0.769	0.780	0.845	0.910	0.650									
INTENSITE (A)		4.87		4.18	4.24	4.59	4.95	3.53									
TYPE D'APPAREIL		DT40		DT40	DT40	DT40	DT40	DT40									
TYPE DE CABLE		U1000R2V	U1000R2V	U1000R2V	U1000R2V	U1000R2V	U1000R2V	U1000R2V									
SECTION DE CABLE (mm²)		3G1.5	4 x 1.5	3G1.5	3G1.5	3G1.5	3G1.5	3G1.5									
LONGUEUR (m)																	



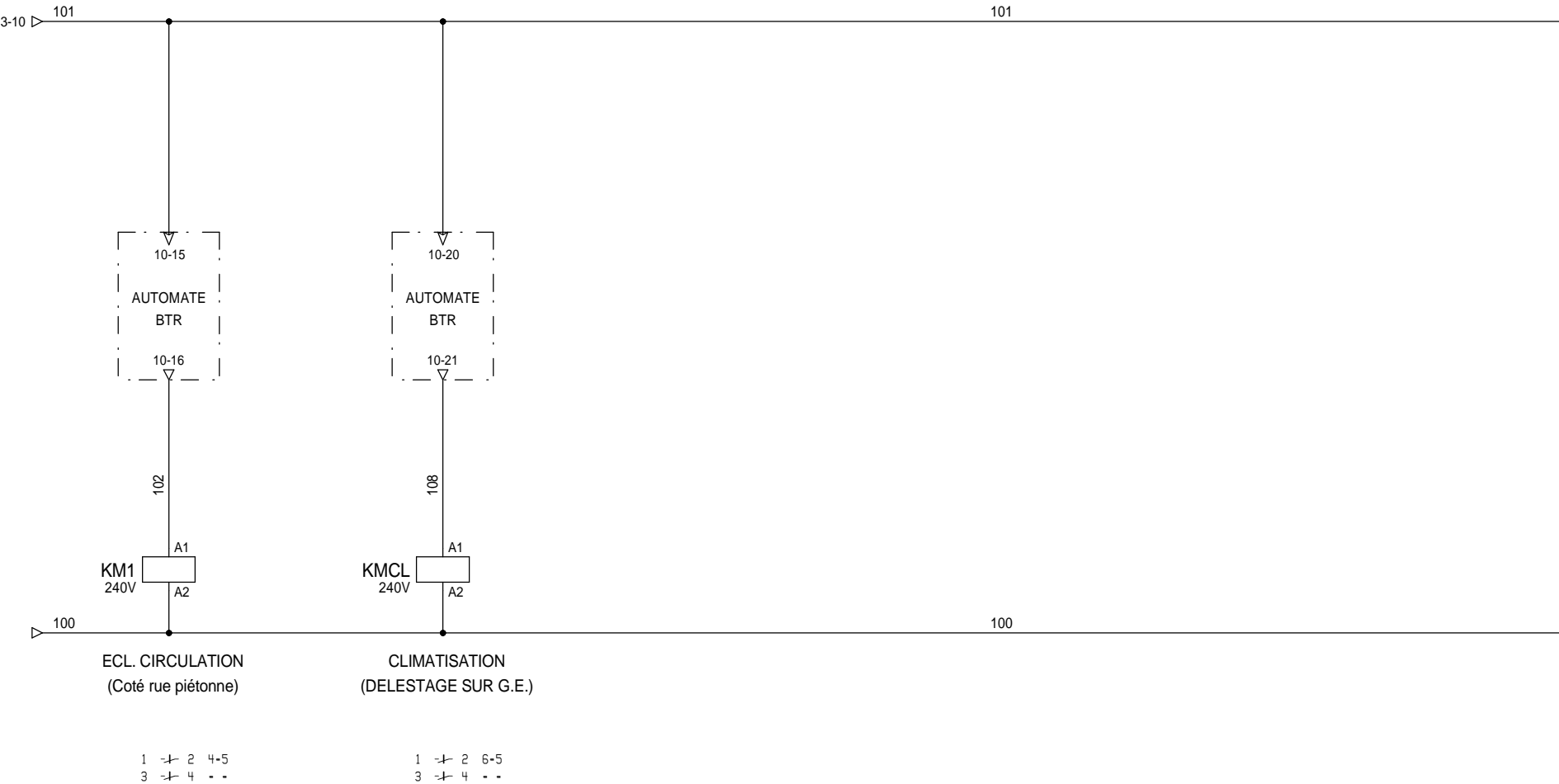
REPÈRE DE CABLES				PCN 01	PCN 02	PCN 03	PCN 04	PCN 05	PCN 05				PC 01	PC 02	PC 03	SM		
REPÈRE DE FILS (Tableau)				7	8	9	10	11	12				13	14	15	16		
PUISSANCE (KW)		4.80		0.80	0.80	0.80	0.80	0.80	0.80		3.00		0.50	0.60	0.70	1.20		
INTENSITE (A)		8.7		4.35	4.35	4.35	4.35	4.35	4.35		5.4		2.72	3.26	3.80	6.52		
TYPE D'APPAREIL		iID		DT40	DT40	DT40	DT40	DT40	DT40		iID		DT40	DT40	DT40	DT40		
TYPE DE CABLE				U1000R2V	U1000R2V	U1000R2V	U1000R2V	U1000R2V	U1000R2V				U1000R2V	U1000R2V	U1000R2V	U1000R2V		
SECTION DE CABLE (mm²)				3G2.5	3G2.5	3G2.5	3G2.5	3G2.5	3G2.5				3G2.5	3G2.5	3G2.5	3G2.5		
LONGUEUR (m)																		

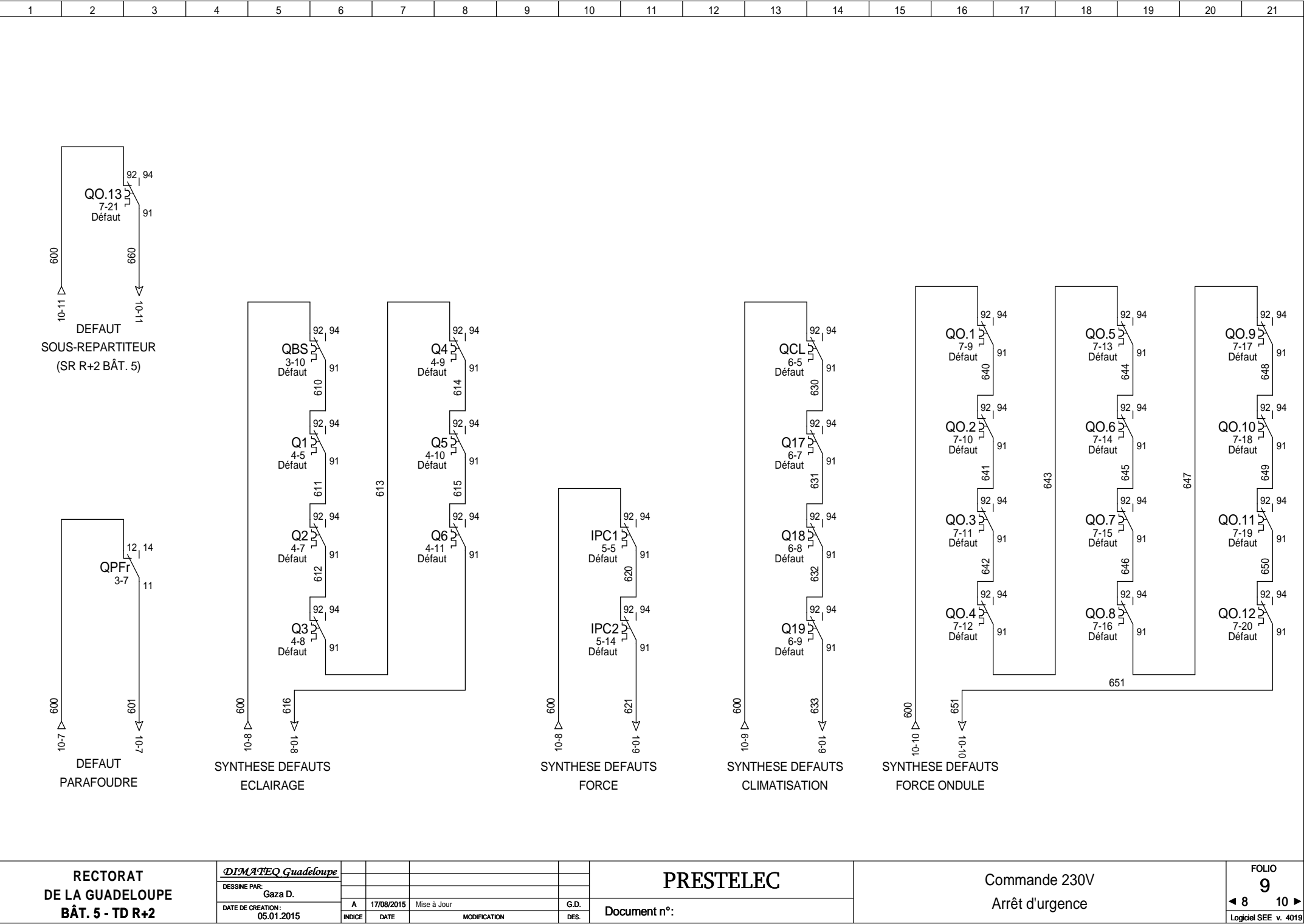


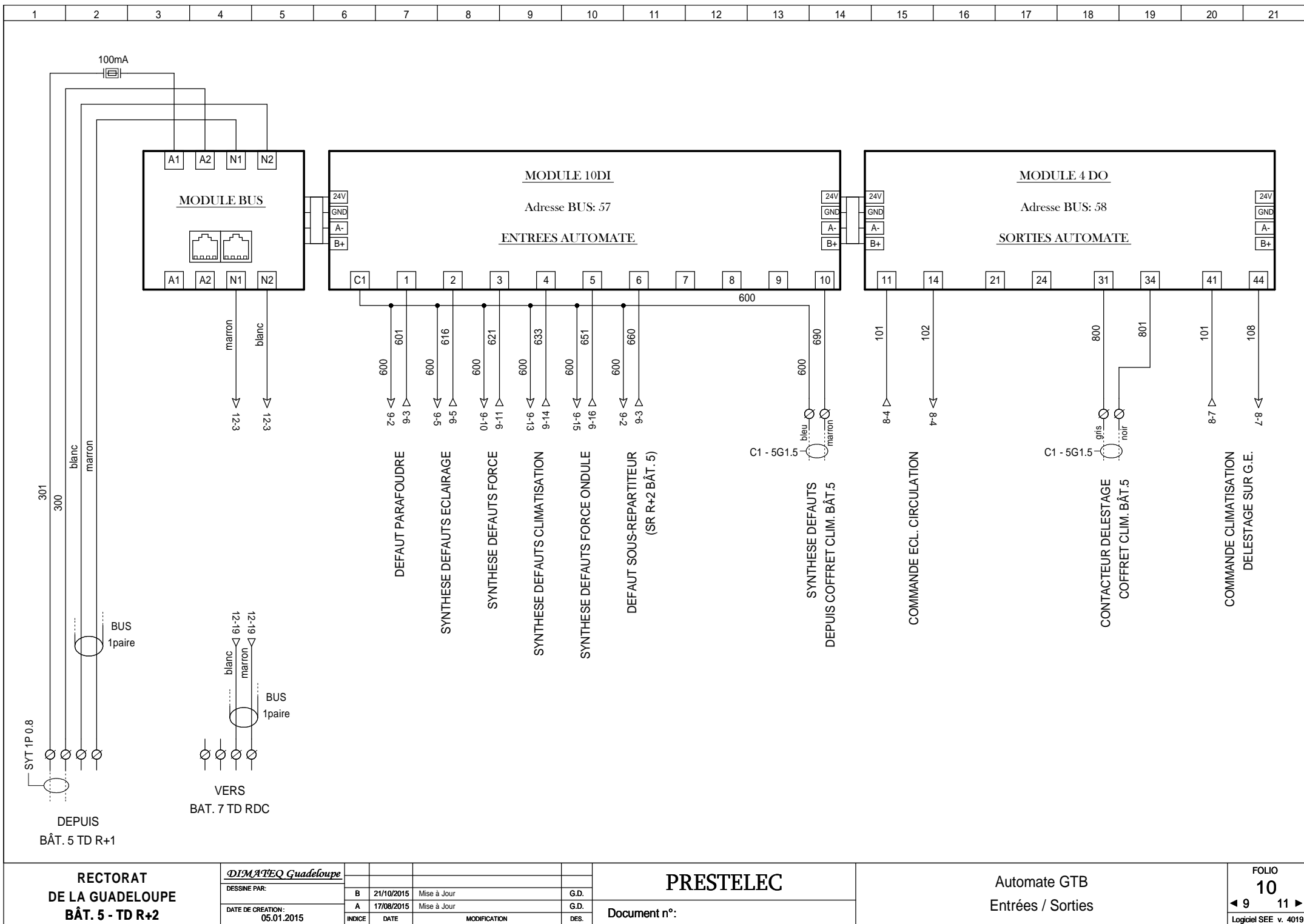
REPÈRE DE CABLES				VC 1	VC 2	VC 2														
REPÈRE DE FILS (Tableau)				17	18	19														
PUISSANCE (KW)			0.77	0.270	0.270	0.225														
INTENSITE (A)			4.16	1.47	1.47	1.22														
TYPE D'APPAREIL			DT40	DT40	DT40	DT40														
TYPE DE CABLE				U1000R2V	U1000R2V	U1000R2V														
SECTION DE CABLE (mm²)				3G1.5	3G1.5	3G1.5														
LONGUEUR (m)																				

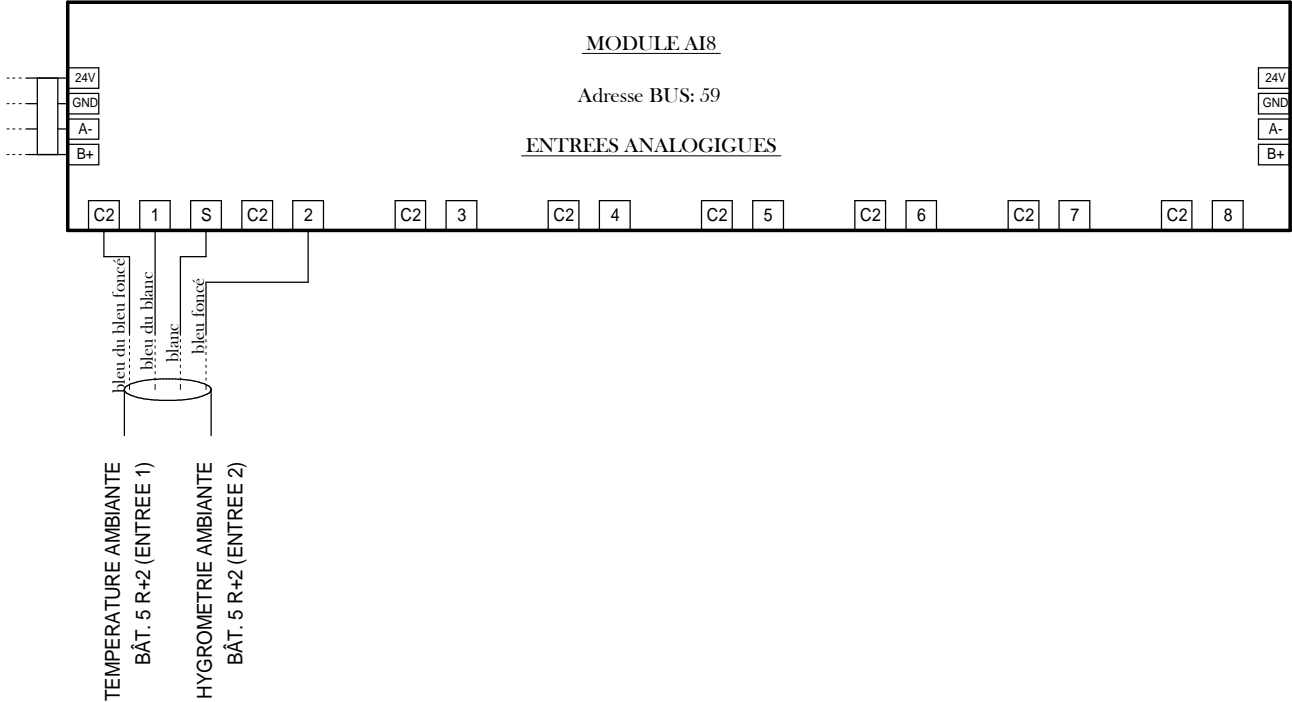


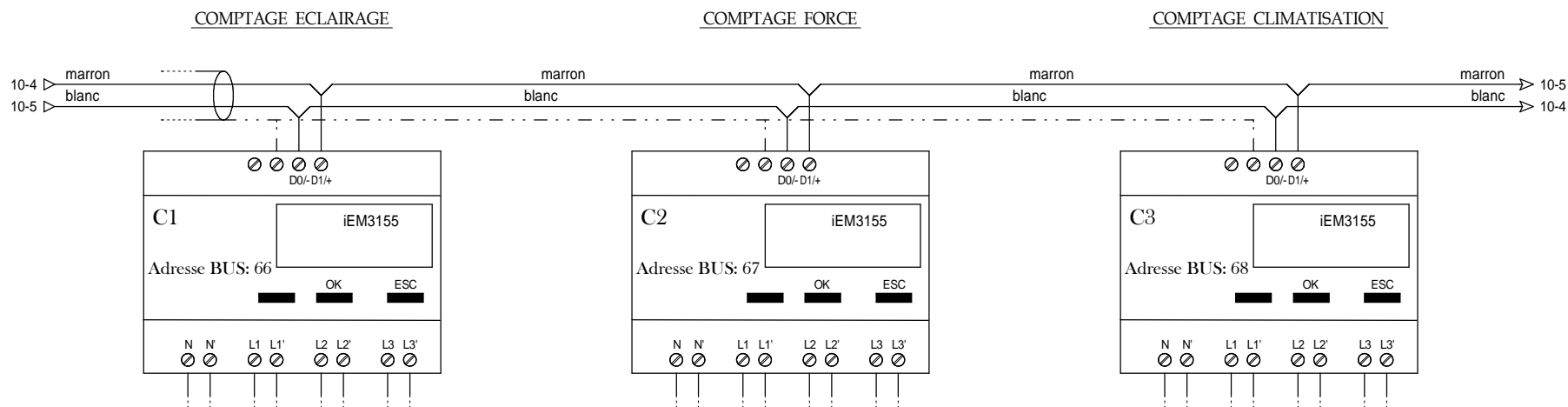
REPERE DE CABLES						PCO 01	PCO 02	PCO 03	PCO 04	PCO 05	PCO 06	PCO 07	PCO 08	PCO 09	PCO 07	PCO 08	PCO 09	Tél / Info		
REPERE DE FILS (Tableau)	OND			03 - 04		ON1	ON2	ON3	ON4	ON5	ON6	ON7	ON8	ON9	ON10	ON11	ON12	ON13		
PUISSANCE (KW)			3.60			0.40	0.40	0.40	0.40	0.40	0.40	0.40	0.40	0.40	0.40	0.40	0.40			
INTENSITE (A)			6.50			2.17	2.17	2.17	2.17	2.17	2.17	2.17	2.17	2.17	2.17	2.17	2.17			
TYPE D'APPAREIL			iSW-NA	STI		DT40	DT40	DT40	DT40	DT40	DT40	DT40	DT40	DT40	DT40	DT40	DT40	DT40		
TYPE DE CABLE	U1000AR2V					U1000R2V	U1000R2V	U1000R2V	U1000R2V	U1000R2V	U1000R2V	U1000R2V	U1000R2V	U1000R2V	U1000R2V	U1000R2V	U1000R2V	U1000R2V		
SECTION DE CABLE (mm²)	5G25					3G2.5	3G2.5	3G2.5	3G2.5	3G2.5	3G2.5	3G2.5	3G2.5	3G2.5	3G2.5	3G2.5	3G2.5	3G2.5		
LONGUEUR (m)	130																			
RECTORAT DE LA GUADELOUPE BÂT. 5 - TD R+2	DIMATEQ Guadeloupe								PRESTELEC	Distribution Puissance								FOLIO 7		
	DESSINE PAR:		B	21/10/2015	Mise à Jour	G.D.														
			A	17/08/2015	Mise à Jour	G.D.														
	DATE DE CREATION : 05.01.2015		INDICE	DATE	MODIFICATION	DES.														
Document n°:																		◀ 6 8 ▶		Logiciel SEE v. 4019











REPERE	FOLIO	DESIGNATION	REFERENCE	FABRICANT	QTE
C1	4	COMPTEUR D'ENERGIE MONOPHASES ET TRIPHASES, NORMES IEC 61557-12 ET IEC 6205	A9MEM3155	SCHNEIDER ELECTRIC	1
C2	5	COMPTEUR D'ENERGIE MONOPHASES ET TRIPHASES, NORMES IEC 61557-12 ET IEC 6205	A9MEM3155	SCHNEIDER ELECTRIC	1
C3	6	COMPTEUR D'ENERGIE MONOPHASES ET TRIPHASES, NORMES IEC 61557-12 ET IEC 6205	A9MEM3155	SCHNEIDER ELECTRIC	1
FU1	3	SECTIONNEUR FUSIBLE A TIROIR STI UNI + N 500V	15646	SCHNEIDER ELECTRIC	1
FU2	7	SECTIONNEUR FUSIBLE A TIROIR STI UNI + N 500V	15646	SCHNEIDER ELECTRIC	1
H1	3	VOYANT LUMINEUX	XB4BVM1	SCHNEIDER ELECTRIC	1
H2	7	VOYANT LUMINEUX	XB4BVM1	SCHNEIDER ELECTRIC	1
IGO	7	INTERRUPTEUR-SECTIONNEUR 3P+N 40A	A9S70740	SCHNEIDER ELECTRIC	1
IPC1	5	CONTACT AUXILIAIRE iSD	A9A26927	SCHNEIDER ELECTRIC	1
IPC1	5	INTERRUPTEUR DIFFERENTIEL iID TYPE AC 415VAC 4P 40A 30mA	A9R11440	SCHNEIDER ELECTRIC	1
IPC2	5	CONTACT AUXILIAIRE iSD	A9A26927	SCHNEIDER ELECTRIC	1
IPC2	5	INTERRUPTEUR DIFFERENTIEL iID TYPE AC 415VAC 4P 40A 30mA	A9R11440	SCHNEIDER ELECTRIC	1
KM1	8	CONTACTEUR ICT BI 2NO 25A 230-240VAC	A9C24732	SCHNEIDER ELECTRIC	1
KMCL	8	CONTACTEUR ICT BI 2NO 25A 230-240VAC	A9C24732	SCHNEIDER ELECTRIC	1
Q1	4	DISJONCTEUR DT40 1P+N 10A 6kA COURBE C	A9N21024	SCHNEIDER ELECTRIC	1
Q1	4	CONTACT AUXILIAIRE SD	A9N26927	SCHNEIDER ELECTRIC	1
Q2	4	DISJONCTEUR DT40 1P+N 10A 6kA COURBE C	A9N21024	SCHNEIDER ELECTRIC	1
Q2	4	CONTACT AUXILIAIRE SD	A9N26927	SCHNEIDER ELECTRIC	1
Q3	4	DISJONCTEUR DT40 1P+N 10A 6kA COURBE C	A9N21024	SCHNEIDER ELECTRIC	1
Q3	4	CONTACT AUXILIAIRE SD	A9N26927	SCHNEIDER ELECTRIC	1
Q4	4	DISJONCTEUR DT40 1P+N 10A 6kA COURBE C	A9N21024	SCHNEIDER ELECTRIC	1
Q4	4	CONTACT AUXILIAIRE SD	A9N26927	SCHNEIDER ELECTRIC	1
Q5	4	DISJONCTEUR DT40 1P+N 10A 6kA COURBE C	A9N21024	SCHNEIDER ELECTRIC	1
Q5	4	CONTACT AUXILIAIRE SD	A9N26927	SCHNEIDER ELECTRIC	1
Q6	4	DISJONCTEUR DT40 1P+N 10A 6kA COURBE C	A9N21024	SCHNEIDER ELECTRIC	1
Q6	4	CONTACT AUXILIAIRE SD	A9N26927	SCHNEIDER ELECTRIC	1
Q7	5	DISJONCTEUR DT40 1P+N 16A 6kA, COURBE C	A9N21025	SCHNEIDER ELECTRIC	1
Q8	5	DISJONCTEUR DT40 1P+N 16A 6kA, COURBE C	A9N21025	SCHNEIDER ELECTRIC	1
Q9	5	DISJONCTEUR DT40 1P+N 16A 6kA, COURBE C	A9N21025	SCHNEIDER ELECTRIC	1
Q10	5	DISJONCTEUR DT40 1P+N 16A 6kA, COURBE C	A9N21025	SCHNEIDER ELECTRIC	1
Q11	5	DISJONCTEUR DT40 1P+N 16A 6kA, COURBE C	A9N21025	SCHNEIDER ELECTRIC	1
Q12	5	DISJONCTEUR DT40 1P+N 16A 6kA, COURBE C	A9N21025	SCHNEIDER ELECTRIC	1
Q13	5	DISJONCTEUR DT40 1P+N 16A 6kA, COURBE C	A9N21025	SCHNEIDER ELECTRIC	1

REPERE	FOLIO	DESIGNATION	REFERENCE	FABRICANT	QTE
Q14	5	DISJONCTEUR DT40 1P+N 16A 6kA, COURBE C	A9N21025	SCHNEIDER ELECTRIC	1
Q15	5	DISJONCTEUR DT40 1P+N 16A 6kA, COURBE C	A9N21025	SCHNEIDER ELECTRIC	1
Q16	5	DISJONCTEUR DT40 1P+N 16A 6kA, COURBE C	A9N21025	SCHNEIDER ELECTRIC	1
Q17	6	DISJONCTEUR DT40 1P+N 10A 6kA COURBE C	A9N21024	SCHNEIDER ELECTRIC	1
Q17	6	CONTACT AUXILIAIRE SD	A9N26927	SCHNEIDER ELECTRIC	1
Q18	6	DISJONCTEUR DT40 1P+N 10A 6kA COURBE C	A9N21024	SCHNEIDER ELECTRIC	1
Q18	6	CONTACT AUXILIAIRE SD	A9N26927	SCHNEIDER ELECTRIC	1
Q19	6	DISJONCTEUR DT40 1P+N 10A 6kA COURBE C	A9N21024	SCHNEIDER ELECTRIC	1
Q19	6	CONTACT AUXILIAIRE SD	A9N26927	SCHNEIDER ELECTRIC	1
QBS	3	DISJONCTEUR DT40 1P+N 10A 6kA COURBE C	A9N21024	SCHNEIDER ELECTRIC	1
QBS	3	CONTACT AUXILIAIRE SD	A9N26927	SCHNEIDER ELECTRIC	1
QCL	6	DISJONCTEUR DT40 1P+N 25A 6kA, COURBE C	A9N21027	SCHNEIDER ELECTRIC	1
QCL	6	CONTACT AUXILIAIRE SD	A9N26927	SCHNEIDER ELECTRIC	1
QG	3	DISJONCTEUR iC60N 4P 50A, 440VAC/6kA 133VDC/6kA, COURBE C	A9F77450	SCHNEIDER ELECTRIC	1
QO.1	7	CONTACT AUXILIAIRE iSD	A9A26927	SCHNEIDER ELECTRIC	1
QO.1	7	DISJONCTEUR DT40 1P+N 16A 6kA, COURBE C	A9N21025	SCHNEIDER ELECTRIC	1
QO.1	7	BLOC VIGI DT40 1P+N CLASSE AC 25A 30mA 230VAC	A9N21450	SCHNEIDER ELECTRIC	1
QO.2	7	CONTACT AUXILIAIRE iSD	A9A26927	SCHNEIDER ELECTRIC	1
QO.2	7	DISJONCTEUR DT40 1P+N 16A 6kA, COURBE C	A9N21025	SCHNEIDER ELECTRIC	1
QO.2	7	BLOC VIGI DT40 1P+N CLASSE AC 25A 30mA 230VAC	A9N21450	SCHNEIDER ELECTRIC	1
QO.3	7	CONTACT AUXILIAIRE iSD	A9A26927	SCHNEIDER ELECTRIC	1
QO.3	7	DISJONCTEUR DT40 1P+N 16A 6kA, COURBE C	A9N21025	SCHNEIDER ELECTRIC	1
QO.3	7	BLOC VIGI DT40 1P+N CLASSE AC 25A 30mA 230VAC	A9N21450	SCHNEIDER ELECTRIC	1
QO.4	7	CONTACT AUXILIAIRE iSD	A9A26927	SCHNEIDER ELECTRIC	1
QO.4	7	DISJONCTEUR DT40 1P+N 16A 6kA, COURBE C	A9N21025	SCHNEIDER ELECTRIC	1
QO.4	7	BLOC VIGI DT40 1P+N CLASSE AC 25A 30mA 230VAC	A9N21450	SCHNEIDER ELECTRIC	1
QO.5	7	CONTACT AUXILIAIRE iSD	A9A26927	SCHNEIDER ELECTRIC	1
QO.5	7	DISJONCTEUR DT40 1P+N 16A 6kA, COURBE C	A9N21025	SCHNEIDER ELECTRIC	1
QO.5	7	BLOC VIGI DT40 1P+N CLASSE AC 25A 30mA 230VAC	A9N21450	SCHNEIDER ELECTRIC	1
QO.6	7	CONTACT AUXILIAIRE iSD	A9A26927	SCHNEIDER ELECTRIC	1
QO.6	7	DISJONCTEUR DT40 1P+N 16A 6kA, COURBE C	A9N21025	SCHNEIDER ELECTRIC	1
QO.6	7	BLOC VIGI DT40 1P+N CLASSE AC 25A 30mA 230VAC	A9N21450	SCHNEIDER ELECTRIC	1
QO.7	7	CONTACT AUXILIAIRE iSD	A9A26927	SCHNEIDER ELECTRIC	1

[illegible]